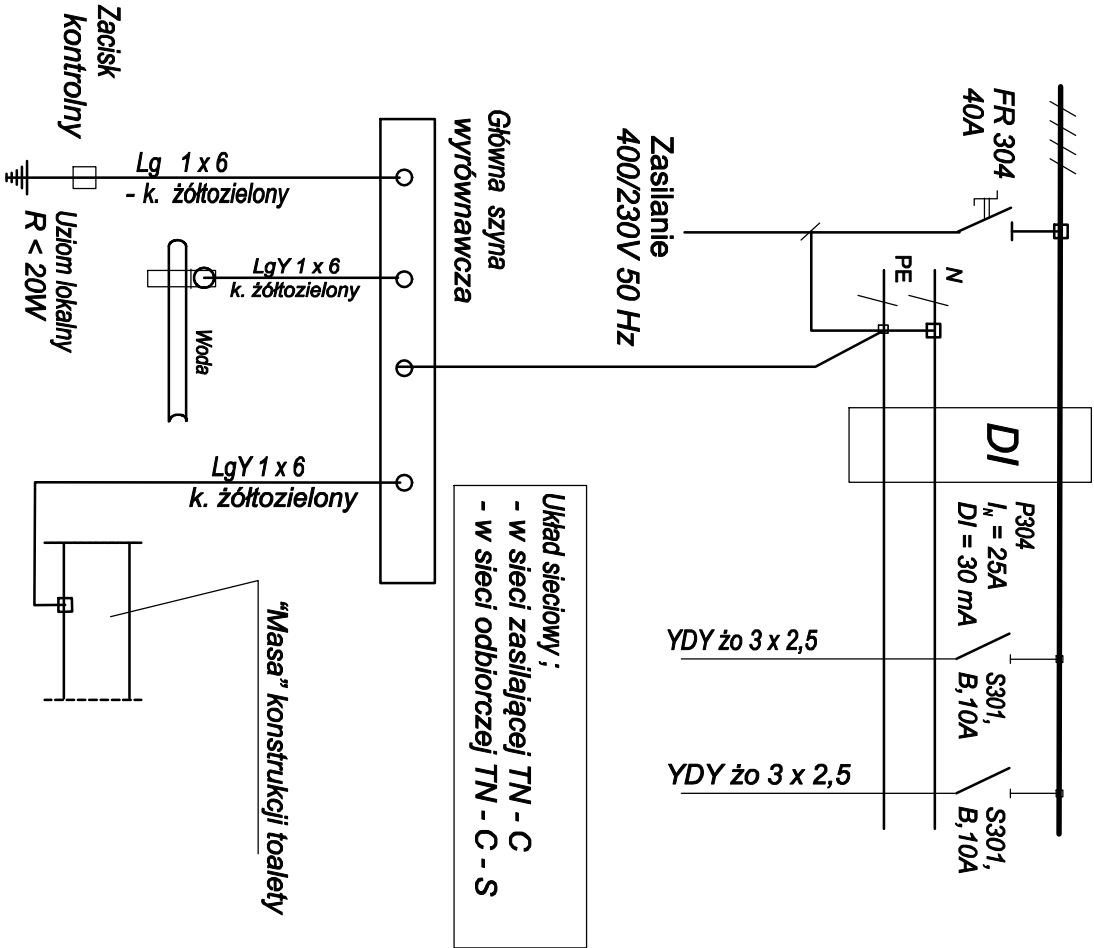


Uziom
lokalny

$R < \text{od wartości wynikającej z zastosowanych zabezpieczeń w przyłączy i rozdzielni RK}$



All rights reserved - Wszystkie prawa zastrzeżone			
Inwestor: GMINA SUCHEDNIÓW, ul. Fabryczna 5, 26-130 Suchedniów		Projektant: mgr inż. Michał Kosiński	
Nazwa obiektu budowlanego: Budowa budynku toalet publicznej w ramach zadania "Modernizacja Parku Miejskiego"		Spec. Instalacyjno / elektryczna	
Adres: Inwestycja: Działka o nr ew. 6552/1, jed. ew. 26.005.4 Suchedniów, okr. ew. 26.005.4.000 Suchedniów		Upr. nr LUBJ/0241/PWCE/12	
Temat: WC MINI		Projektant, sprawca: mgr inż. Józef Korczyński	
Tytuł rysunku: Połączenia wyrównawcze oraz główna szyna wyr.		Instalacyjno / elektryczna	
Data: Marzec 2022		Upr. nr LUBJ/0271/PWCE/16	
Stadium: PT		Skala: 1:20	
Format: A3		Rys: 1 E	